

Piquage des embases

Accessoires permettant la mise en place du raccordement standard sur le caisson à contrôler. Chacune de ces embases est constituée de :

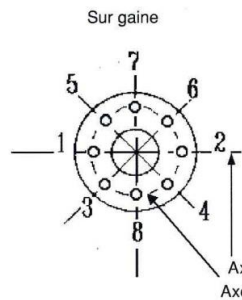
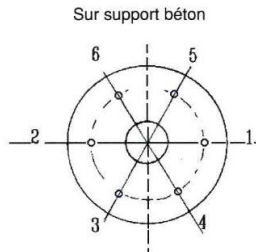
- un raccord adapté selon le support sur lequel il sera fixé,
- un anneau d'étanchéité avec joint, à la norme PNEUROP DN 40
- un bouchon, à la norme PNEUROP DN 40
- un collier, à la norme PNEUROP DN 40

Montage des embases

Sur support béton

- solution tampon-tête de rivet
 1. Couler un filet d'élastomère silicone "CAF 7037" sur le joint existant. Présenter l'embase en regard du conduit diamètre 30 mm.
 2. Sceller l'embase avec les tampons tête de rivet et les rondelles dans l'ordre de scellement 1-2-3-4-5-6, avec un pistolet de scellement SPIT en maintenant l'embase bien plaquée sur le béton. Les tampons clous et charges sont à définir suivant la nature du béton.
- solution cheville-clou
 1. Percer l'embase de 6 trous de diamètre 4 sur un diamètre de 85 mm.
 2. Procéder comme au 1. de la première solution.
 3. Contrepercer l'embase et le béton à l'aide d'un marteau rotatif SPIT 330 et d'un forêt béton diamètre 6 mm en maintenant l'embase bien centrée, Placer la première cheville-clou réf. CL 35 (voir croquis) sans bloquer puis percer les autres trous en plaçant les chevilles clous successivement dans l'ordre 1-2-3-4-5-6.

Bloquer les chevilles-clous à l'aide d'un marteau en plaquant bien l'embase sur le béton et en suivant l'ordre ci-dessus.



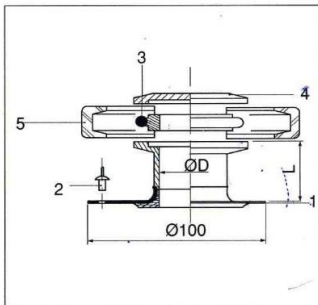
Sur gaine

- Par rivet "Pop"
 1. Percer la gaine au diamètre 30 ou 40 à l'endroit choisi pour le prélèvement, suivant ØD de l'embase,
 2. Présenter l'embase de manière à ce que les trous de fixation se trouvent dans l'axe de la gaine (suivant schéma).
 3. Mettre les rivets "Pop" étanches successivement dans l'ordre de rivetage 1-2-3-4-5-6-7-8 (suivant schéma) en contreperçant au diamètre 4,2 et en maintenant l'embase bien plaquée sur la gaine.

Attention : pour permettre un rivetage convenable, il est nécessaire de bien plaquer l'embase de la gaine.

- Par soudure
 1. Perçage suivant diamètre de l'embase
 2. Soudure

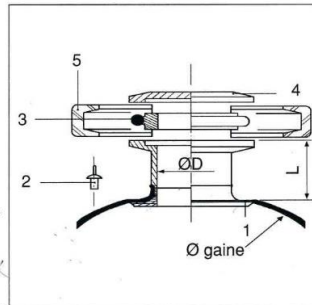
Embase pour gaine à "popper"



1. Embase
2. Rivet "Pop" 4 x 10 CD 56
3. Anneau d'étanchéité
4. Tape ou bouchon
5. Collier

Réf.	D	L	Code
EBC33	30	32	200 710
EBC35	30	57	200 711
EBC43	40	32	200 715
EBC45	40	57	200 716

Embase pour gaine à "popper" spéciale



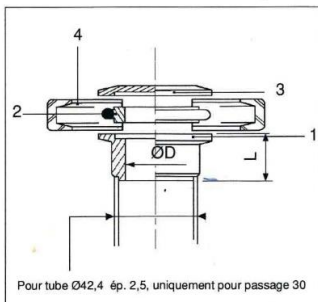
1. Embase
2. Rivet "Pop" 4 x 10 CD 56
3. Anneau d'étanchéité
4. Tape ou bouchon
5. Collier

Réf.	D	L	Code
EBCC33	30	32	200 720
EBCC35	30	57	200 721
EBCC43	40	32	200 725
EBCC45	40	57	200 726

Spécialement adaptée pour le raccordement sur gaine métallique, plate ou cylindrique Ø > 200 mm, d'épaisseur pouvant atteindre 6 mm. L'étanchéité de l'assemblage est assurée par un joint élastomère. La fixation est réalisée par rivet de cuivre type "Pop" que nous fournissons avec l'assemblage.

Spécialement adaptée pour le raccordement sur gaine métallique cylindrique Ø < 200 mm, d'épaisseur pouvant atteindre 6 mm. L'étanchéité de l'assemblage est assurée par un joint élastomère. La fixation est réalisée par rivet de cuivre type "Pop" que nous fournissons avec l'assemblage. (Ø de la gaine < 200 mm à préciser lors de votre commande.)

Embase pour gaine à souder

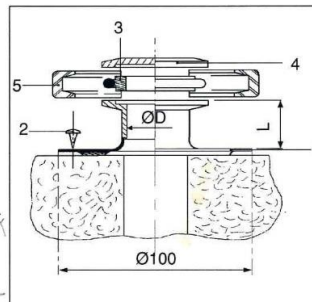


1. Embout lisse à souder
2. Anneau d'étanchéité
3. Tape ou bouchon
4. Collier

Réf.	D	L	Code
ESC32	30	25	200 730
ESC35	30	50	200 731
ESC42	40	25	200 735
ESC45	40	50	200 736

Pour assemblage par soudure sur gaine en acier

Embase pour béton



1. Embase pour béton
2. Pointe à béton
3. Anneau d'étanchéité
4. Tape ou bouchon
5. Collier

Réf.	D	L	Code
ETC33	30	32	200 740
ETC35	30	57	200 741
ETC43	40	32	200 745
ETC45	40	57	200 746

Pour la fixation sur paroi ou mur en béton. L'assemblage est assuré par clous "SPIT" ou chevilles "Spitrol" (non fournis). L'étanchéité est assurée par le joint élastomère de l'embase.